

# Montageanleitung

Stahl lamellen - Trennwand SL-3000  
Stützen aus C-Profil 40x40 mm svz.

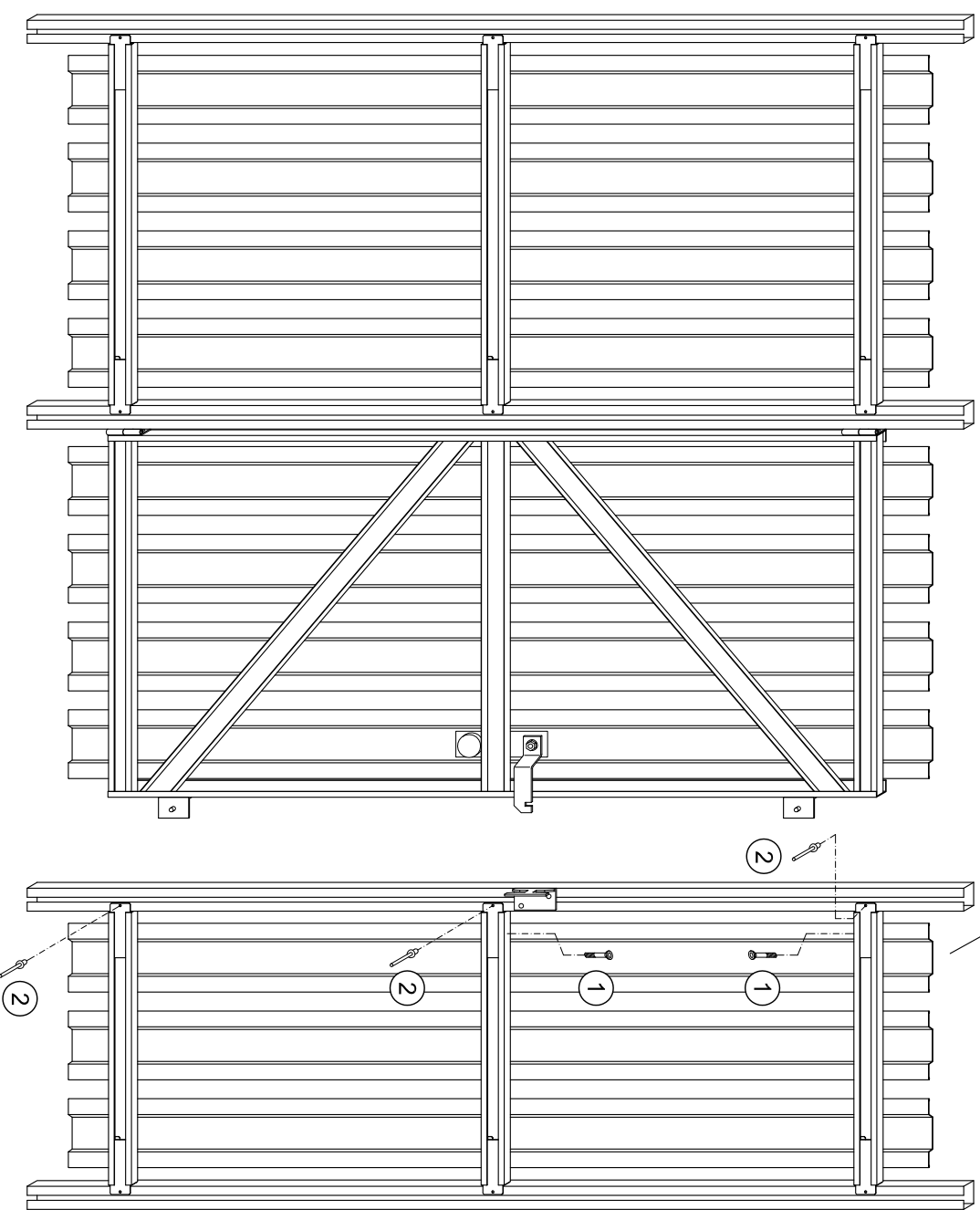
## Trennwand kürzen bei Türanschluss

### alle Deckenbefestigungen

- 1 Selbstbohrschrauben 4,2 x 13 mm
- 2 Blindniete 4 x 8,5 mm

Bodenabstand 30 mm (vorgegeben)

Ausgleichsfelder werden aus Trennwänden herausgeschritten. Dabei wird entlang der wegfallenden Stahl lamelle das Querprofil durchtrennt. Sämtliche Trennstellen müssen sauber entgratet werden.



Ansicht von innen