

Montageanleitung

Doppelschiebetüre mit Bodenstützen
bis 2 x1.5m

Schiebator 1 - Schraubenset

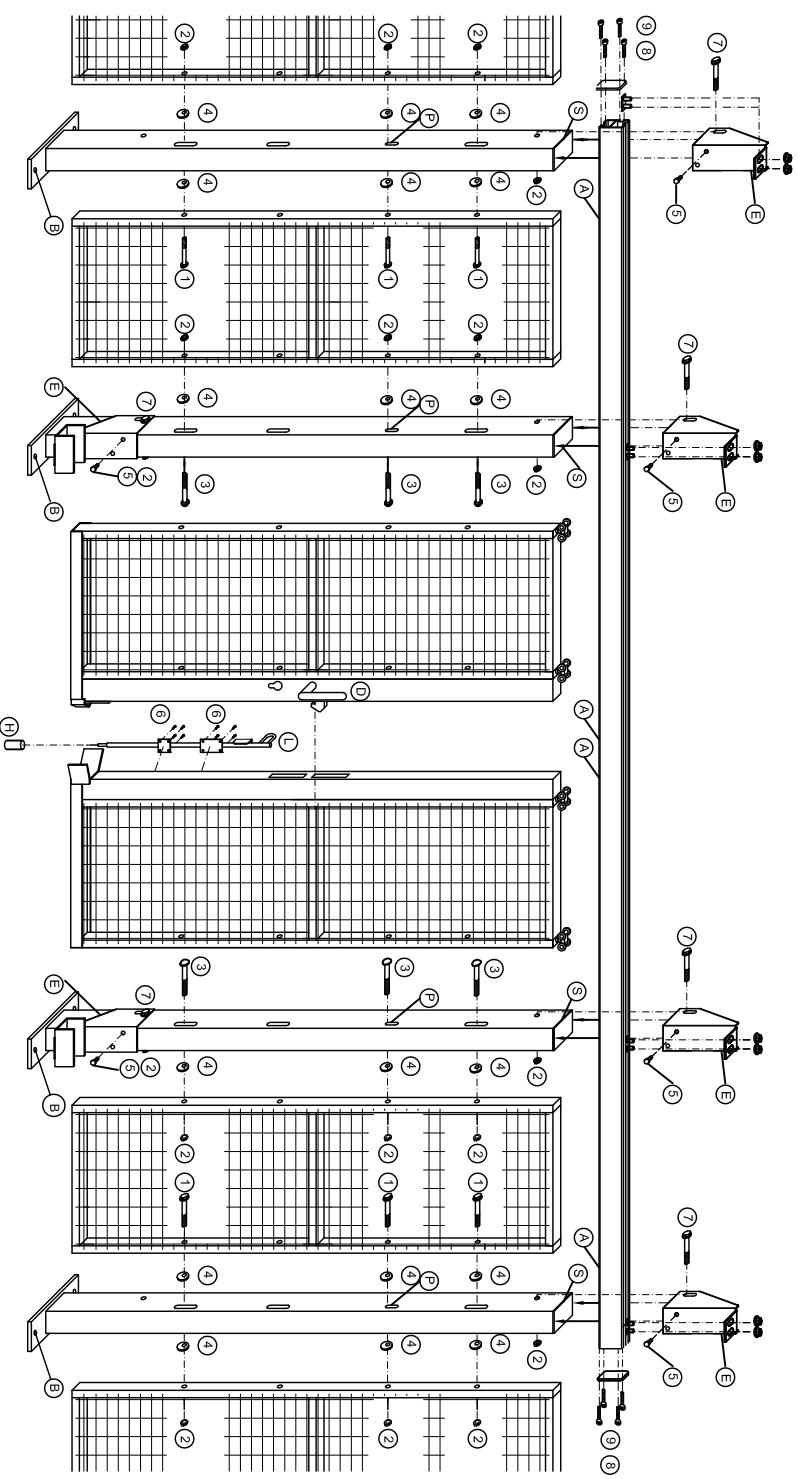
Art.- Nr. set-st1.02

- 1 6 Stk. Sechskantflanschschraben M8 x 110mm
- 2 18 Stk. Sechskantmütern M8, mit Flansch
- 3 6 Stk. Flachrundschraben M8 x 80mm
- 4 18 Stk. Ovalscheiben 3mm
- 5 6 Stk. Sechskant-Selbstbohrschrauben 6,3 x 19 mm
- 6 8 Stk. Sechskantselfstbohrschrauben 4,2 x 13mm
- 7 6 Stk. Flachrundschraben M8 x 65mm

Gleitschienen - Deckelset

Art.- Nr. set-gd.01

- 8 2 Stk. Abdeckplatten Gleitschiene
- 9 8 Stk. Blechschrauben 4,2 x 19mm



L Torfeststeller Ausführung Links

P Positionsloch

A 4x Endstopper

D Drücker-Drücker Set

B Boden - Deckenbefestigung - Set (rosa)

H Bodenhülse

D Drücker-Drücker Set

E Schiebatorführung- Aufhängung

(Befestigungsplatte mit Muttern / Befestigungsschraube mit Mutter vormontiert)

S Plastikstopfen (vormontiert)